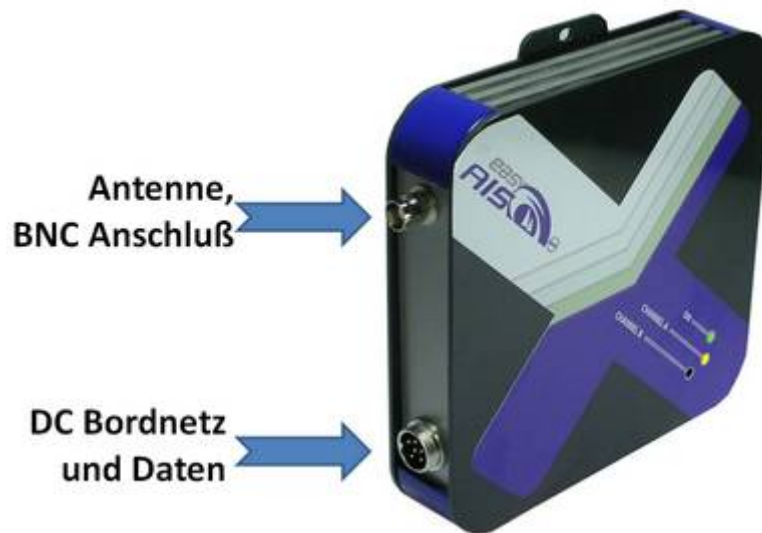


Kurzanleitung easyAIS LAN

1. Schließen sie zunächst den easyAIS Lan an die Antenne und an das DC Bordnetz (9 bis 12 V DC) an.

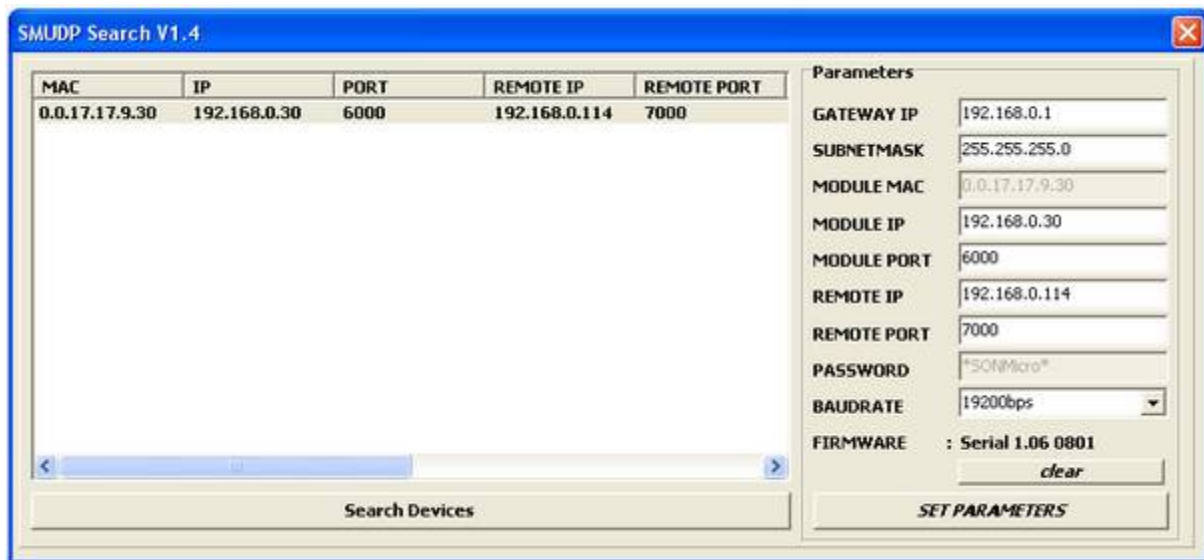


Liste Kabelbelegung:

EasyAIS LAN, Kabelfarbe	Funktion
Rot	Bordnetz, positiv DC +9 ... +12V
Schwarz	Bordnetz, negative (und Masse Daten)

2. Verbinden sie den easyAIS LAN mit einem standard Netzkabel (RJ45) an ein Router, Hub oder ein Switch. Für eine direkte Verbindung mit einem PC müssen sie einen Crossover Kabel benutzen.

3. Führen sie das Programm „UDP_Search.exe“ von der beiliegenden CD aus.



4. Klicken sie auf „Search Devices“ und verändern sie Gateway, Subnetzmaske, Module IP, Remote IP und Port Einstellungen wenn nötig.

Gateway IP : Gateway ins Internet

Subnetmask : die selbe wie im Lan

Module IP : IP Adresse des easyAIS LAN (muss statisch sein)

Module Port : Empfangs(UDP)port des Gerätes

Remote IP : IP Adresse an die der easyAIS LAN die Daten schickt.

Remote Port : Sende(UDP)port des Gerätes

Baudrate des Gerätes muss immer 19200bps sein!

Nachdem sie das Gerät konfiguriert haben klicken sie auf SET PARAMETERS um die Einstellungen zu speichern.

5. Nach der Konfiguration des Gerätes führen sie das Programm „UDP_Empfang.exe“ aus. Ais Daten werden dabei an die konfigurierte IP Adresse über den konfigurierten Port mit dem UDP Protokoll geschickt und sichtbar gemacht.
6. Es besteht die Möglichkeit die AIS Daten, die über UDP Protokoll ankommen an ein virtuelles Com Port zu schicken um diese weiterverarbeiten zu können. Dazu benötigen sie weitere kostenpflichtige Software wie z.B „UDP Com Port Redirector“